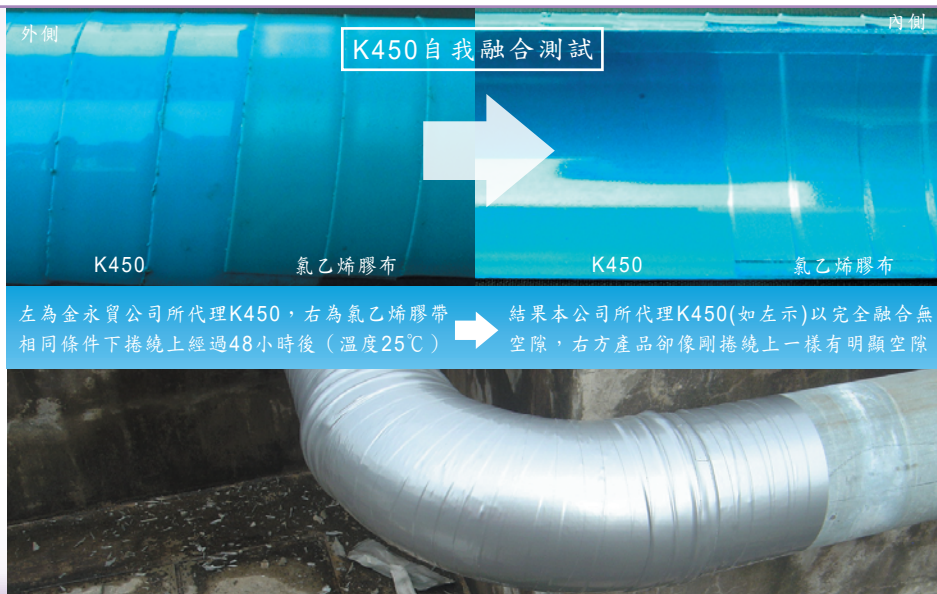


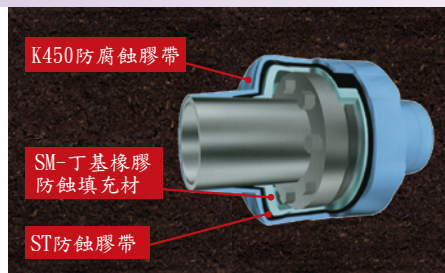
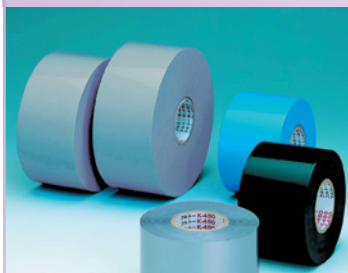
防蝕系列

本公司代理之日本FURUTO防蝕膠帶，在全球已銷售40多年，許多國家之自來水、空調、瓦斯、石油、化工等企業公司，均廣泛使用，深受好評，大大減少了日常防鏽維護及更新管路之人工及費用。

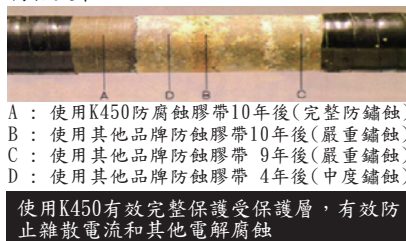


左為金永貿公司所代理K450，右為氯乙烯膠布。結果本公司所代理K450(如左示)以完全融合無空隙，右方產品卻像剛捲繞上一樣有明顯空隙。

K450防腐蝕膠帶



防蝕效果



特性

特殊自我融合(Self-Fusion)特性，膠帶捲繞在管路上時，黏膠自動融合成一體，防止隙縫中蘊藏水份或空氣造成腐蝕。

適用範圍

自來水管、瓦斯管、冷熱煤管、石油、空調、地下埋管、不鏽鋼管焊接處及一般工業用配管之防腐蝕、防鏽蝕、防止電蝕等。

規格 • 0.4mm X 50mm X 10M(銀色、黑色) • 50卷/箱

測試項目	單位	規格值	測試結果	規範
體積抵抗率	$\Omega\text{-cm}$	1×10^{15}	$> 1 \times 10^{15}$	JIS C-2170(2011)
破壞電壓	Kv/mm	20以上	> 20	JIS C-2110(2010)

※本表數據乃在實驗室內，固定的測試條件下所得，非保證值。

什麼是自我融合

丁基橡膠層完整接著，使粘著層無空隙，有效阻擋外來因素，緊密保護受保護層。

K450初纏繞時

卷き付け時 (In the beginning)



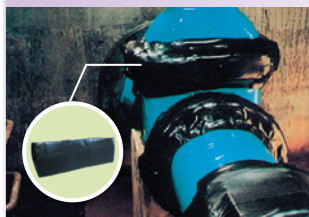
經48小時

経時後(約48時間25℃)



K-450 基材 Tape Backing 粘着層 Adhesive Layer 被着体断面 Pipe to be protection

SM-丁基橡膠防蝕填充材



特性

具有柔軟性的塊狀製品，可輕易地以剪刀裁斷，施工容易。

規格

• 10mm X 100mm X 300mm
• 40片/箱

適用範圍

壓入管路凸緣的螺栓、機械接頭等凹凸不規則部份，予以擠壓填平，即可發揮丁基橡膠密封的特質，SM防蝕填充材用於和K-450搭配，包覆K450防蝕膠帶時，更能容易施工，防蝕效果更加確實。

ST防蝕膠帶



特性

ST防蝕膠帶以丁基橡膠為底，沒有基材的自黏膠帶，黏著劑不含揮發性物質，能長時間保持高效能的抗腐蝕層。

規格

• 2mm X 30mm X 5M
• 10pcs/箱

適用範圍

ST防蝕膠帶用於和K-450搭配，當包覆管路接頭時，先以ST膠帶，將接頭的隙縫或不平順處密封住，膠帶纏繞處會自動形成一完整的抗腐蝕層，外部再以K-450包裹，即可提升防蝕效果。

1.若有特殊需求，請洽業務代表。 2.內文說明均為常態用途介紹僅供參考，使用者須自行確認產品適用性。